



産業ガス

大陽日酸北海道株式会社

本社／札幌市白石区東札幌1条2丁目2番16号オピビル札幌2階
TEL.011-598-1263 <https://www.tnhokkaido.tn-sanso.co.jp>
創業／1929(昭和4)年6月 従業員数／74名(2024年4月現在)



? 家庭用ガスの会社とは どこが違うの?



工場や病院などで使用されるガスを作る 緑の下の力持ちのような会社です。

私たちは酸素や窒素、炭酸ガスなどの産業ガスを作っている会社です。産業ガスは普段の生活では目には見えませんが、自動車やビルを作るとき、医療の現場、そしてお菓子やゲーム機の製造など、実はみなさんの身近なところで活躍しています。いろいろな分野を支える産業ガスのプロとして、創業から95年間、北海道のみならず、みなさんの暮らしと未来の発展に貢献してきました。



本社入口

? どんな種類のガスが、どこに使われているの?



いろいろな種類のガスが製造や医療など さまざまな分野で幅広く使われています。

産業ガスには、酸素や窒素、アルゴンや水素など、たくさんの種類があります。工場などの製造現場や病院などの医療現場で使用されるガスであり、主なお客さまは製造業・食品加工業などの企業や病院になります。それぞれのガスの特性を生かして、食品分野やモノづくりの現場、医療分野、研究分野などさまざまな分野で使用されています。

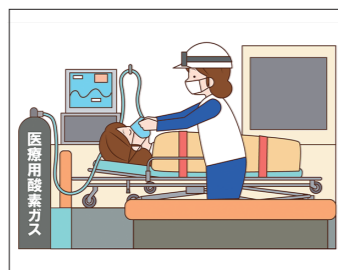
食品工場ではサイダーやビールに炭酸ガス(二酸化炭素)が使われている他、食品のおいしさを閉じ込める瞬間冷凍には-196℃の液体窒素が使われています。



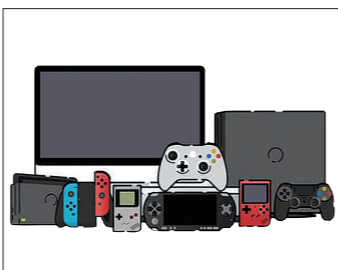
自動車や船を作る工場では、金属を加工するために切ったりくっつけたりする溶断や溶接に、炭酸ガスやアルゴンガス、酸素やアセチレンガスなどが使われています。



医療現場では患者さんが吸うための酸素や、検査の機械に使用しているヘリウム、手術でお腹を膨らませるための炭酸ガスなどが使われています。



スマートフォンやゲーム機に欠かせないICチップを作るためには半導体材料ガスが必要です。できあがった製品にガスは残りませんが、欠かせないものです。



? どんな人たちが働いているの?



ガスの製造や輸送から営業・総務・経理まで、多くの人たちが働いています。

1 製造部



さまざまなガスの製造から品質管理までを行い、製造機械の手入れもします。

2 技術部



お客さまのガス設備の検査や工事を行い、安全なガスの利用を守っています。

3 物流部



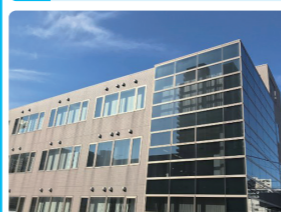
工場で作ったガスをお客さまのところにトラックやタンクローリーで運びます。

4 営業部



お客さまに提案や問題解決を行うほか、ガスの安全な使用方法も伝えます。

5 管理部

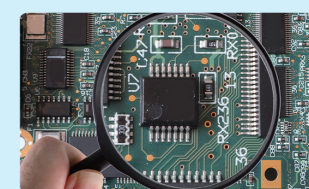


働く社員全員のサポートを行う、あらゆる会社事務のスペシャリストです。



ガスの取り扱いは注意が必要だから、資格を持っていないと扱えないんだ!

ガスは高い圧力で保存されていて、可燃性や毒性を持つものもあります。そのため取り扱いには法令を元とした各種資格が必要となります。ガスの製造、販売、保管、移動に関わる資格の他にも、医療や食品、危険物の資格も必要とされるなど、多くの分野に関わる資格が必要です。



今、北海道には半導体やデータセンターなど新しい産業が増えてきています。それらの発展を支えるため、安定した産業ガスの製造と供給を続けます。

働く人の声を聞いてみよう!

Q&A



営業
池川 駿汰 さん

【1日のスケジュール】

- 9:30 / お客さま訪問
午後まで複数のお客さまを訪問します
- 12:00 / 休憩
- 17:00 / 帰社
メールチェック、見積・提案書作成、退社

Q.この仕事を選んだ理由は?

さまざまな分野で使われる産業ガスにたずさわること、幅広い業種の方々と関わることができることに魅力を感じて入社しました。

Q.どんな業務を担当されていますか?

お客さまを訪問して、困りごとが無いかヒアリングしたり、解決策やおすすめの商品を提案したりしています。ときにはガスを安全に使っていただくために使用方法や改善方法をお伝えすることもあります。

Q.どんな時にやりがいを感じますか?

提案が受け入れられたときや紹介した商品を採用してもらったときに喜びを感じます。自分たちの商品(ガス)が人々の生活のあちこちで役立っている場面を目にしたときは、とても大きなやりがいを感じます。



製造
渡辺 三四郎 さん

【1日のスケジュール】

- 8:30 / 出社
朝礼・点検の後、ガス充てん作業を開始
- 12:00 / 休憩
- 17:20 / 退社
翌日の作業準備、設備の点検の後、退社

Q.この仕事を選んだ理由は?

普段は目にする機会のないガスですが、実は食品や医療などいろいろな場面で使われていて、幅広い分野から人々に貢献できることに魅力を感じて、この仕事を選びました。

Q.どんな業務を担当されていますか?

私は主に炭酸ガスの充填業務を担当しています。ビールやジュースなど飲み物に使うことが多いですが、工業用としても出荷しています。

Q.どんな時にやりがいを感じますか?

飲み物に使う炭酸ガスが多いので、夏の時期などは特に多くの注文が入ります。実際にビアガーデンや飲食店でたくさんの炭酸ガスが使われているのを見たときは、やっぱりうれしいですね。